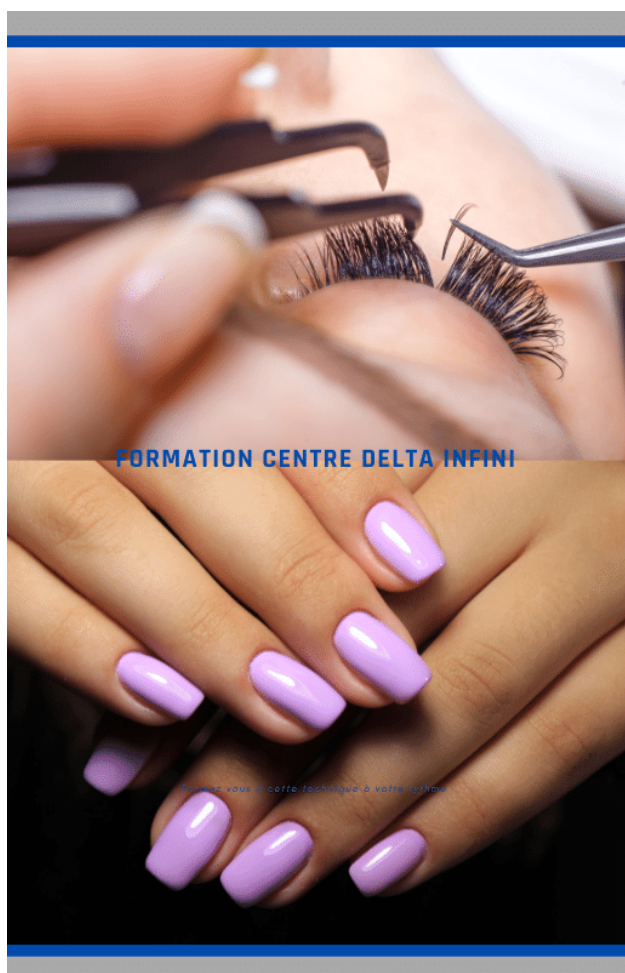


PROGRAMME FORMATION

PROTHESISTE ONGULAIRE & CILS

35 HEURES - 5 jours



Présentation synthétique de notre programme de formation

Pendant la formation, les apprenants se verront pratiquer les différentes techniques de la Prothésie Ongulaire et de l'extension de cils. Durant les journées de formation, Les apprenants apprendront à utiliser les différents instruments et matériel.

Cette formation allie les enseignements pratiques et théoriques. Un minimum de théorie est en effet indispensable pour exercer la profession de prothésiste ongulaire.

Cette formation est accessible aux personnes en situation de handicap

La formation est accessible pour les personnes en situation de handicap, sous réserve de faisabilité (entretien téléphonique minimum obligatoire)

1

PRIX TTC

FINANÇABLE 1500 €

TVA 20%

2

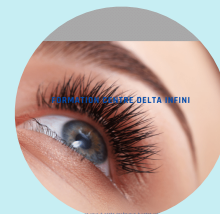
PRIX TTC

PARTICULIER * 1300 €

3

PRE-REQUIS

AUCUN



Programme 35 heures

Durée totale 5 jours

*Particulier

Formation financé



par vous uniquement

Accessible aux personnes en situation de handicap



LES CONDITIONS DE RECEVABILITE

- 1 Entretien obligatoire avec le centre de formation
- 2 Évaluation de stage à froid
- 3 Test de prérequis
- 4 L'inscription sera validée à l'issu du test de prérequis.
- 5 Nous constituerons la convention de stage
- 6 Contrat signé.
- 7 La formation se fera obligatoirement en présentielle à temps pleins pour un minimum de 21 heures soit 3 jours.

Les méthodes pédagogiques

Actives, participatives, démonstratives

Méthode active :

Savoir découvrir le client

Adapter son argumentaire en fonction de la typologie du client

Être autonome dans la pose, le conseil, bien appréhender les particularités des techniques de pose d'ongles et des cils.

Méthode participative :

Créations embellissement des mains et du regard.

Initier les stagiaires a savoir découvrir le client

Méthode démonstrative :

Cibler et évaluer le degré de compréhension de chaque stagiaire



Reformuler à l'issu de chaque mise en situation.

Simulation

Accueil, prise de contact

Questionnement et reformulation

Moyen pédagogique :

Entraînement théorique appuyés sur des cas précis.

Cas concret de vrais modèles présent.

Débriefing

Ressources pédagogiques

Support de cours

Fiche technique du protocole de pose

Connaissance de l'ongle et des cils.

Fiche pratique, Règles d'hygiène

Environnement et risque professionnels

Les différentes techniques de pose

Fiche pratique

Cas pratique et traitement des objections

Démonstration par la formatrice

PROTHESISTE OU STYLISTE ONGULAIRE ET CILAIRE

Moyens techniques

Fiches techniques du protocole de pose

Ordinateur connecté à internet

Paper-board

Matériels de pose, consommable modèles, mis à disposition pour chaque stagiaire.



Dispositifs d'évaluation pendant la formation

Identification des réussites
Groupe de travail
Identification des loupés
Rappel des obligations légales, des connaissances

Validation des acquis :

-QCM

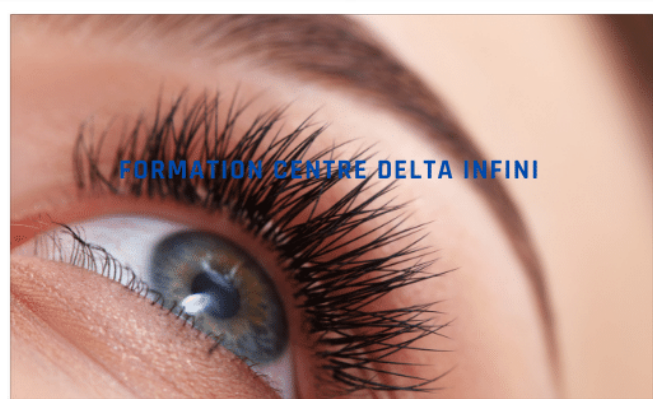
Cours théorique

Connaissance de l'ongle et des cils (anatomie, composition, Les règles d'hygiène (nettoyage et désinfection) Environnement et risques professionnels Les différentes techniques de poses (avantages et inconvénients, savoir les conseiller) Protocoles des différentes techniques de pose de cils et d'ongle et façonnage du gel. Préparation du poste de travail. Différencier les outils, les étapes à respecter.

L'apprentissage chez l'adulte

Accueil des stagiaires, présentation du déroulement de la formation.

Cours théorique. Connaissance de l'ongle et des cils (anatomie, composition, croissance, anomalies mineures et maladies de l'appareil unguéal) Les règles d'hygiène (nettoyage et désinfection) Environnement et risques professionnels . Les différentes techniques de poses des cils et ongles. Protocoles des différentes techniques de pose et façonnage. Signature feuille d'émargement.

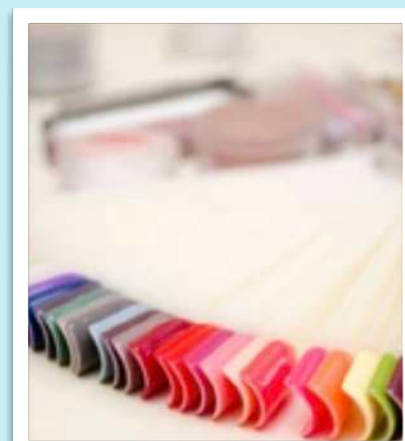


Une fois votre inscription enregistrée par notre service, vous recevrez grâce à notre plateforme digitale votre convocation de stage ainsi que votre livret théorique.

Ce dernier, aborde les chapitres fondamentaux de ce métier comme l'anatomie des faux ongles, les maladies au niveau des ongles, les différences entre la technique du gel et la technique de la résine, le protocole de toutes les prestations apprises lors du stage de Prothésiste Ongulaire, et cilaire des conseils concernant le démarrage de votre activité.

Le livret vous servira pendant votre formation.

Le centre vous mettra des modèles humains à disposition pour parfaire votre apprentissage. Des que vous serez prête vous travaillerez également en binôme. Vous pouvez également avoir votre propre modele vous en informerez le centre de formation afin de programmer un rdv.



Modalité d'évaluation en amont : Un entretien individuel de faisabilité précèdera toute inscription. Questionnaire d'auto-évaluation que vous recevrez via notre plateforme externe et une fois votre inscription enregistrée.

Modalité d'évaluation en aval. Fiche d'acquisition de connaissances et de compétences, Attestation de formation

Modalités de règlement :

A savoir : Dans le cas d'un règlement par vous-même (Prix particulier*) Sachez que vous pouvez le régler en plusieurs fois sans frais en cliquant sur le lien suivant. Votre règlement devra être accompagné de votre fiche d'inscription que vous aurez téléchargé ici.

La prise en compte de votre inscription sera immédiate des réception de votre règlement.

Vous bénéficiez si vous le souhaitez d'un règlement en plusieurs fois en cliquant ici.

Dans le cas d'un règlement finançable par votre OPCO ou mission locale :

Un acompte de 30% sera accompagné à votre demande obligatoirement par virement carte bleu ou espèce sur place.

Nous réceptionnerons le formulaire d'inscription et votre règlement et constituerons la demande financement avec vous.

Ensuite nous vous transmettrons un devis et programme conforme aux exigences de votre organisme financeur et vous pourrez ainsi obtenir une jolie contribution de financement à votre formation.