

PROGRAMME MASSAGE SUÉDOIS

1 JOUR - 7H



PRÉSENTATION SYNTHÉTIQUE

Cette technique de massage à été développée par le docteur SUÉDOIS PER HENRIK LING il y'a deux siècles.

Cette technique de massage vise à détendre les muscles en profondeur grâce à des gestes doux et fermes à la fois. Une technique qui soulage les tensions musculaires et favorise la souplesse des articulations. Une séance de **massage suédois** dure en moyenne 1 heure. Le patient ne porte qu'un minimum de sous-vêtement. Il s'allonge sur une table de **massage** et se couvre d'une serviette au niveau des parties non massées. Le praticien utilise huile de **massage** anti-stress, lotion ou crème pour fluidifier les mouvements.

1

PRIX FORMATION 470 €

1 JOUR - 7H EN
PRESENTIELLE

2 PERSONNES MAXIMUM

2

PRIX 2 JOURS - 14 H

680 €

Plus de pratique modele
mis à disposition

3

PRIX EN LIGNE

299 €

Formation accessible
24h/24 - pendant 6
mois



**COÛT D'UNE
SÉANCE EN
MOYENNE**

ENTRE 50 € ET 100 €

**MASSAGE
SUÉDOIS**



L'AMI DES
SPORTIFS

**AVANTAGES DE
LA FORMATION
EN LIGNE**

Module complet



avancement étape
par étape. THÉORIE
extrêmement
précise. Video
explicative par
notre formatrice
avec notre modele.

DÉCOUVREZ CETTE FORMATION

- UN MASSAGE DE REMISE EN FORME
- LES GESTES DE BASE
- L'ENCHAINEMENT -
- LE PROTOCOLE
- LA FACE POSTÉRIEURE
- LE PROTOCOLE
- LA FACE ANTÉRIEURE

vous pratiquerez les différentes techniques du massage SUÉDOIS EN 1 jour, durant cette journée de formation vous apprendrez à utiliser les différents manoeuvres lente et vigoureuse. Notre programme de formation allie les enseignements pratiques et théoriques. La théorie est indispensable pour parfaire votre apprentissage et pouvoir exercer la profession de masseur ou masseuse suédois. Il s'agit d'un massage simple à réaliser, vous découvrirez une détente profonde des tissus musculaires grâce à cette méthode qui sera obtenue avec des manoeuvres fermes et ciblées.



LE MASSAGE SUÉDOIS STIMULE LA CIRCULATION SANGUINE

**PRIX FORMATION FINANÇABLE
EN PRESENTIELLE
599 €**

DURÉE & HORAIRE DE LA FORMATION

1 JOUR - 7 H - 9H À 17H -

LIEUX : 246 RUE DES CANESTEU 13300 SALON DE PROVENCE

Public visé par la formation : Tout public

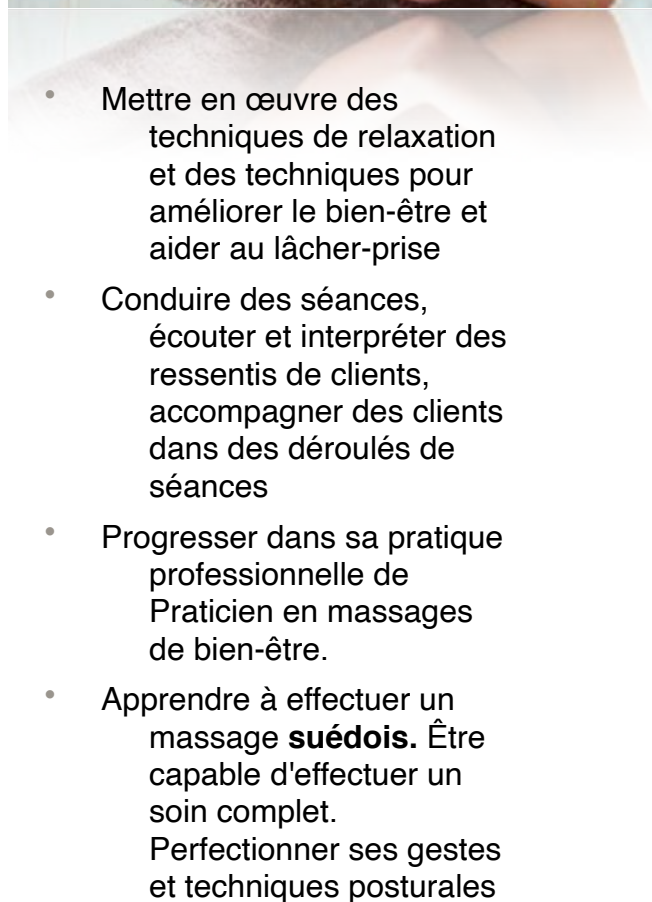
-Demandeurs d'emploi en projet de reconversion - Professionnels de la coiffure - Professionnels de la beauté - Personnes en reconversion professionnel



Objectif pédagogique global

A l'issue de la formation, le stagiaire sera capable de :

- Se professionnaliser dans les métiers de massages suédois
 - Appréhender à corriger et mettre en valeur la pratique sur modèle.
 - Appréhender les particularités des techniques de travail.
 - Hygiène et propreté du matériel
 - Découverte - Adapter la pratique par rapport aux résultats attendus.
 - Sera autonome dans son travail et réalisera des prestations avec professionnalisme
 - Analyser des problématiques et des besoins de relaxation et d'accompagnements bien-être
 - Sélectionner des approches, des techniques de relaxation et des protocoles bien-être adaptés à des besoins de clients
- Mettre en œuvre des techniques de relaxation et des techniques pour améliorer le bien-être et aider au lâcher-prise
 - Conduire des séances, écouter et interpréter des ressentis de clients, accompagner des clients dans des déroulés de séances
 - Progresser dans sa pratique professionnelle de Praticien en massages de bien-être.
 - Apprendre à effectuer un massage **suédois**. Être capable d'effectuer un soin complet. Perfectionner ses gestes et techniques posturales



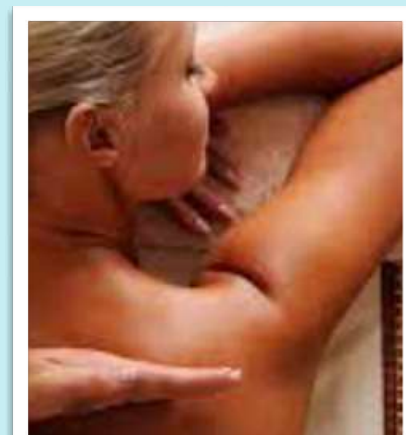
JOUR 1 - 9H À 12H30

Matin :

- Présentation des participants et du formateur,
- Théorie : définir le massage, indications, contre-indications, les différentes manœuvres,
- Mise en place et démonstration du formateur d'une partie du massage

Apprentissage de la première partie du protocole.

- Révision de la veille sur la théorie et récapitulatif du protocole,
- Apprentissage de la suite du protocole



LE MASSAGE SUÉDOIS

JOUR 1 - 13H30 À 17H

Mis en place par l'élève de la salle de massage

Mis en place et installation du post de travail par l'élève .

Accueil client par l'élève du modele

Évaluation cas concret modele mis à disposition par le centre.

Apprentissage sur modèles,
Évaluation théorique et pratique.

Évaluation par QCM



SIGNATURE FEUILLE D'EMARGEMENT

REMISE ATTESTATION DE STAGE DE
FORMATION

REMISE ATTESTATION D'ASSIDUITÉ

REMISE DU CERTIFICAT VALANT ATTESTATION
DE FORMATION

JOUR 1 - 9H À 12H30

Matin :

- Présentation des participants et du formateur,
- Théorie : définir le massage, indications, contre-indications, les différentes manœuvres,
- Mise en place et démonstration du formateur d'une partie du massage

Apprentissage de la première partie du protocole.

- Révision de la veille sur la théorie et récapitulatif du protocole,
- Apprentissage de la suite du protocole

